

MALADIE DE LYME

Brochure

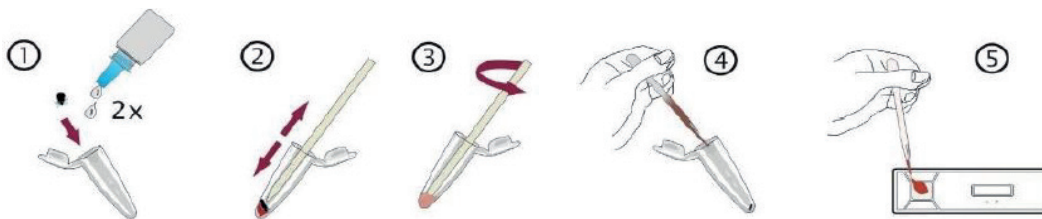


Test immunochromatographique détectant *Borrelia* (*B. garinii*, *B. afzelii*, *B. burgdorferi sensu stricto* et *B. spielmanii*) directement dans les tiques.

Données

- Il existe dans le monde plus de 800 types de tiques appartenant à deux familles : les Ixodides (tiques « dures ») et les Argasides (tiques « molles »). En Europe, les tiques infestant les carnivores domestiques sont des tiques dures. Le principal rôle pathogène de ces tiques est lié à leur rôle en tant que vecteur majeur d'agents pathogènes, parasites (protozoaires du genre *Babesia*), viraux (encéphalites à tiques) ou bactériens (ehrlichiose, borreliose de Lyme...). La transmission s'effectue la plupart du temps au cours du repas sanguin de la tique sur son hôte. En revanche les mécanismes, et donc les délais de transmission, diffèrent selon l'agent pathogène considéré.
- Pour les bactéries du genre *Borrelia*, le portage dans la tique est localisé au niveau intestinal. La transmission intervient donc seulement plusieurs heures après la fixation sur l'hôte. Ce délai est le temps nécessaire pour que la bactérie migre du colon vers les pièces buccales de la tique, et que les remaniements génétiques essentiels à l'acquisition de sa virulence s'effectuent.
- Les symptômes de la borreliose de Lyme, liés au complexe *Borrelia burgdorferi* (particulièrement *B. garinii*, *B. afzelii* en Europe) sont aussi divers chez les animaux que chez les êtres humains. Ils incluent des signes cliniques aussi peu spécifiques que de la fièvre, de la faiblesse, des boiteries ou douleurs musculaires. Les co-infections possibles des tiques par plusieurs agents pathogènes provoquent parfois des syndromes cliniques atypiques qui rendent difficile le diagnostic.
- En présence d'un résultat positif du test *Borrelia Ag* dans une tique prélevée sur un animal, celui-ci doit faire l'objet d'une surveillance clinique et/ou biologique étroite afin d'être en mesure de détecter une éventuelle infection.

Procédure de test



Avantages du test

- Procédure de test simple
- Échantillon : tique
- Rapide: résultats en moins de 20 minutes
- Conservation à température ambiante (2-30°)
- Pas de matériel supplémentaire nécessaire

Interprétation des résultats



Résultat positif

Résultat négatif

| Référence | Désignation | Condit. |
|---------------|-------------------------|---------|
| N3TRBORS23002 | Test Rapide Borrélieuse | 1x10 |

| Sensibilité | Spécificité |
|-------------|-------------|
| 93,3% | 95% |