

TESTS AVIAIRES

Brochure



Influenza Aviaire (AIV) Ag

- Résultat en 20 minutes
- Échantillon : trachée, rein, rate, cloaque
- Sensibilité : 100% / Spécificité : 100% (vs HA, PCR)
- Pas de réaction croisée avec d'autres virus aviaires
- Applicable sur différentes espèces
- Premier test rapide pour la détection de l'AIV
- Validé par des laboratoires de référence OIE (Organisation Mondiale de la Santé) :
 - VLA, Veterinary Laboratory Agency, United Kingdom
 - FLI, Friedrich Loeffler Institute FLI, Germany
 - CSIRO, Australian Animal Health Laboratory
 - FGI «ARRIAH», Federal Center for Animal Health, Russia

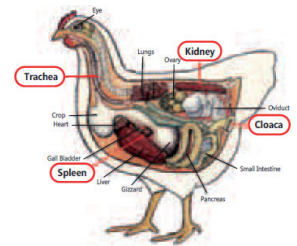


Existe aussi
en ELISA Ac

Existe aussi
Détection des
Anticorps
(AIV Ac)

Influenza Aviaire H5 (AIV H5) Ag

- Résultat en 20 minutes
- Échantillon : trachée, rein, rate, cloaque
- Sensibilité : 100% / Spécificité : 100% (vs HA, PCR)
- Pas de réaction croisée avec d'autres virus aviaires
- Applicable sur différentes espèces
- Premier test rapide pour la détection de l'AIV H5
- Validé par des laboratoires de référence OIE (Organisation Mondiale de la Santé) :
 - IZS Umbria e Marche, Perugia, Italy
 - Giessen University, Germany
 - FGI «ARRIAH», Federal Center for Animal Health, Russia



Existe aussi
en ELISA Ac

Maladie de Newcastle (NDV) Ag

- Résultat en 10 minutes
- Échantillon : trachée, rein, rate
- Sensibilité : 94,7% / Spécificité : 96,4 (vs RT-PCR)
- Pas de réaction croisée avec d'autres virus aviaires
- Détection de toutes les NDV
- Premier test rapide pour la détection de la NDV

Existe aussi
en ELISA Ac

Bronchite infectieuse (IBV) Ag

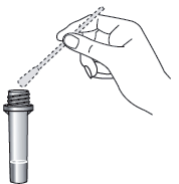
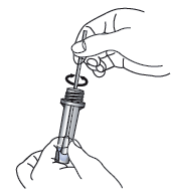
- Résultat en 10 minutes
- Échantillon : trachée, rein, cloaque
- Sensibilité : 94,1% / Spécificité : 95,2 (vs RT-PCR)
- Pas de réaction croisée avec d'autres virus aviaires
- Détection de toutes les IBV
- Premier test rapide pour la détection de la IBV

Existe aussi
en ELISA Ac

Bursite infectieuse (IBDV) Ag

- Résultat en 10 minutes
- Échantillon : bourse de Fabricius, cloaque
- Sensibilité : 99,9% / Spécificité : 96,6% (vs RT-PCR)
- Pas de réaction croisée avec d'autres virus aviaires
- Détection de toutes les IBDV
- Premier test rapide pour la détection de la IBDV

Existe aussi
en ELISA Ac



Interpretation

C	T	Negative
—	—	
C	T	Positive
—	—	
C	T	Invalid
—	—	
C	T	Invalid
—	—	