

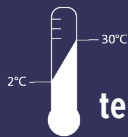
FELV

Détection de la Leucose féline en 10 minutes

*Test immunochromatographique pour la détection qualitative de
l'antigène de la Leucose féline (FeLV) dans le sang*



Résultat en
10 minutes



Stockage à
temp. ambiante



Sang total,
plasma,
sérum

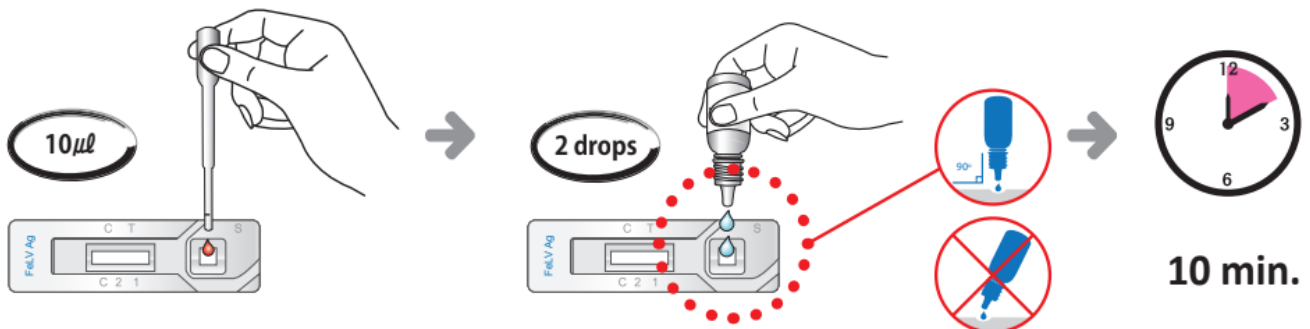


Péremptions
longues



- Virus transmis essentiellement par la salive
- Présent également dans l'urine, les selles, le lait
- Une mère infectée peut transmettre le virus à ses petits dans l'utérus (mort des chatons in utéro ou développement précoce de la maladie après la naissance).
- Signes cliniques : perte d'appétit, perte de poids, fièvre, gingivite, ganglions volumineux, fatigue...
- 30% des chats primo-infectés peuvent se débarrasser du virus mais rester séro-positif, d'où l'intérêt de la détection de l'antigène

Procédure de test simple



Interprétation des résultats

Négatif



Positif



Fiabilité des résultats

Méthode de référence	Sensibilité	Spécificité
Virus Isolation	94,7%	99,7%

Référence	Désignation	Condit.
B7RG1201	Test rapide FeLV	1x10

KITVIA SAS

16 chemin Perbost 31800 LABARTHE-INARD, France

KITVIA
www.kitvia.com