

# COLOREX™ VET ID

## Brochure

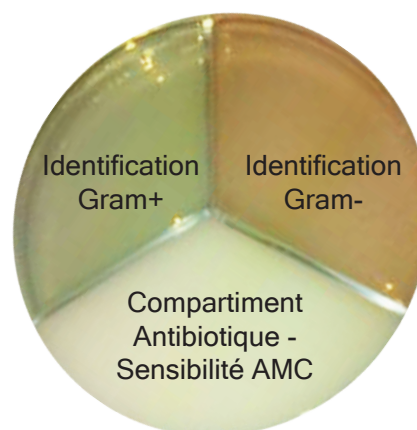
Une culture pour identifier les bactéries responsables de l'infection directement à la clinique en moins de 24h !

### Avantages du produit

- Très facile à utiliser (2 minutes de manipulation)
- Prélèvements : selles, lait, urine, plaie, oreille,...
- Rapide : résultats entre 18h et 24h
- Milieu Chromogène facilitant la différenciation des germes (photos d'aide à l'identification fournies)
- Compartiment antibiotique intégré pour test simultané de sensibilité à l'AMC (Amoxicilline + Acide Clavulanique)
- Réponse sur une première possibilité de traitement en 24 heures

### Procédure d'utilisation

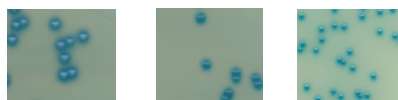
1. Ensemencer les 3 compartiments de la gélose par inondation (lait, urine) ou à l'aide d'une oese ou d'un écouvillon (diarrhée, pus, etc.)
2. Incuber à l'envers à 37°C
3. Au bout de 18h, observer les pousses (jusqu'à 24h à 48h pour certains germes)
4. Grâce à l'aide de lecture fournie, identifier les germes présents dans les compartiments Gram+ et Gram-
5. Dans le compartiment «AMC»: Si aucune pousse n'est observée dans le compartiment «AMC», le germe est considéré comme sensible et l'AMC est donc approprié



Colorex™ is a trademark owned by Balel S.A.

# Interprétation des résultats

## Exemples Gram+

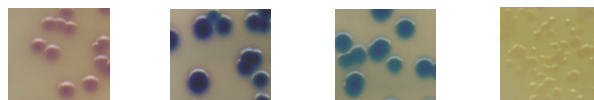


*Enterococcus faecium*   *Streptococcus uberis*   *Listeria*

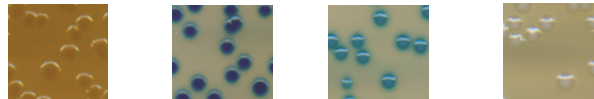


*Staphylococcus aureus*   *Staphylococcus autres*   *Autres micro organismes*

## Exemples Gram-

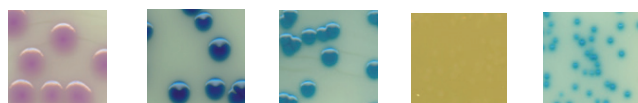


*Escherichia coli*   *Citrobacter freundii*   *Enterobacter*   *Pseudomonas aeruginosa*



*Proteus mirabilis*   *Klebsiella pneumoniae*   *Serratia marcescens*   *Autres germes*

## Exemples compartiment AMC

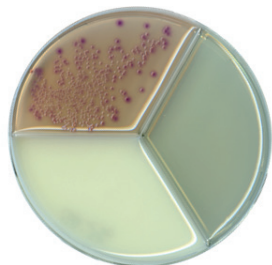


*Escherichia coli*   *Klebsiella/Enterobacter*   *Serratia*   *Proteus mirabilis*   *Streptococcus uberis*

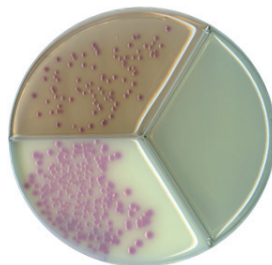


*Enterococcus*   *Staphylococcus aureus*   *Citrobacter*   *Pseudomonas aeruginosa*

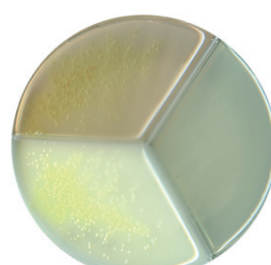
## Exemples de résultat



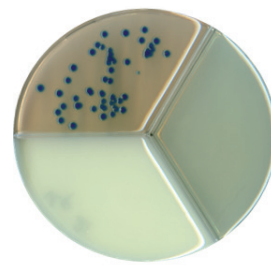
*E. coli* sensible à l'AMC



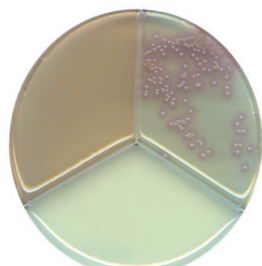
*E. coli* résistant à l'AMC



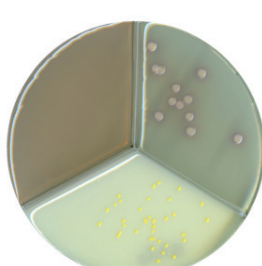
*Pseudomonas aeruginosa* résistant à l'AMC



*Klebsiella* sensible à l'AMC



*Staphylococcus* sensible à l'AMC



*Staphylococcus* résistant à l'AMC

Référence	Désignation	Condit.
E1RDCOLORID	Gélose COLOREX VET ID	1x3