

# FLEXICULT VET

## Détection des infections urinaires et aide à l'antibiothérapie

Test de culture permettant le diagnostic des infections du tractus urinaires (ITU) et indiquant la sensibilité ou la résistance des germes incriminés par rapport à 5 antibiotiques en 24h



### CARACTÉRISTIQUES

- Identification et quantification des bactéries urinaires
- Test de sensibilité/résistance contre 5 antibiotiques

### ÉCHANTILLON

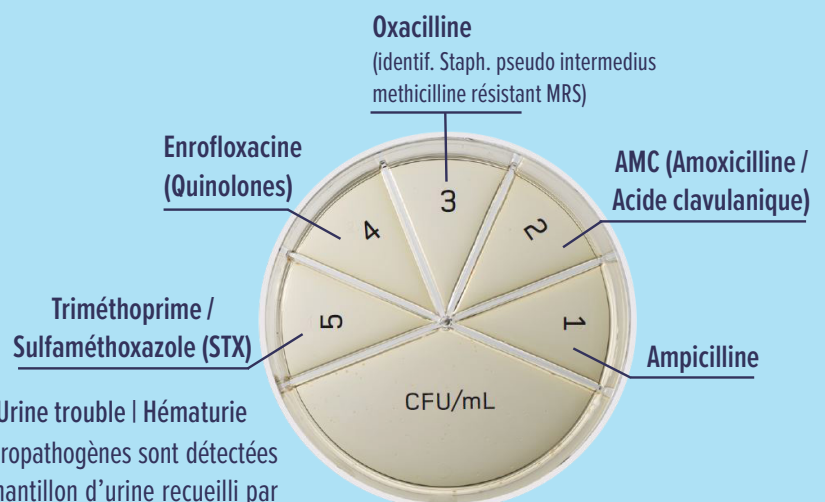
Préférentiellement par cystocentèse mais le prélèvement par cathétérisme est possible.

- Une infection urinaire peut être suspectée lorsqu'un chien ou un chat présente un ou plusieurs des symptômes suivants :

Polyurie | Miction douloureuse | Urine malodorante | Urine trouble | Hématurie

L'infection urinaire est caractérisée lorsque des bactéries uropathogènes sont détectées à une concentration supérieure à 103 UFC/ml dans un échantillon d'urine recueilli par cystocentèse.

Les infections urinaires bactériennes non compliquées sont celles où aucune anomalie structurelle, neurologique ou fonctionnelle sous-jacente n'est identifiée.



# Procédure d'utilisation

## 1. ENSEMENCEMENT

- *Volume échantillon > 1ml d'urine*
  - Inonder tous les compartiments, laisser en contact 3 à 5 secondes maximum.
  - Tapoter pour répartir puis éliminer l'excès d'urine dans un container à déchet
- *Volume d'échantillon < 1ml d'urine*
  - Déposer 0,1 ml (2-3 gouttes) dans chacun des compartiments antibiotique et 0,3 ml (6-8 gouttes) dans le compartiment d'identification.
  - Incliner et tapoter pour répartir l'urine sur la surface de chaque compartiment.



2) **INCUBATION** : placer à l'étuve à 35°C, couvercle vers le bas pendant 18 à 24 heures.

## Interprétation des résultats

E. Coli



10<sup>3</sup> CFU/mL



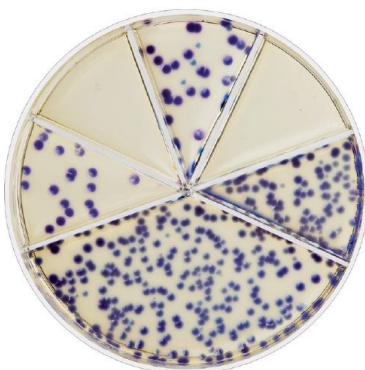
10<sup>5</sup> CFU/mL

Proteus vulgaris



10<sup>3</sup> CFU/mL

Klebsiella sp. & Enterobacter sp.

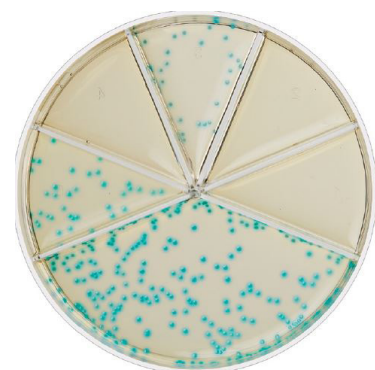


10<sup>3</sup> CFU/mL



10<sup>5</sup> CFU/mL

Enterococcus faecalis



10<sup>3</sup> CFU/mL

Référence	Désignation	Condit.
S197543	Flexicult Vet	1x3

**KITVIA SAS**

16 chemin Perbost 31800 LABARTHE-INARD, France

**KITVIA**  
www.kitvia.com